



Mandarintücher und Nagelschutz

Chinesische Antiquitäten im
Stadtmuseum Eskilstuna

Susanne Nickel M.A., Eskilstuna stadsmuseum



Das Museum

- 1906 Rademacherschmieden
- 1920 Sörmlandsgården
- 1932 Djurgårdsmuseet
- 1979 Faktorimuseet
- 2010 Umbenennung in Stadtmuseum



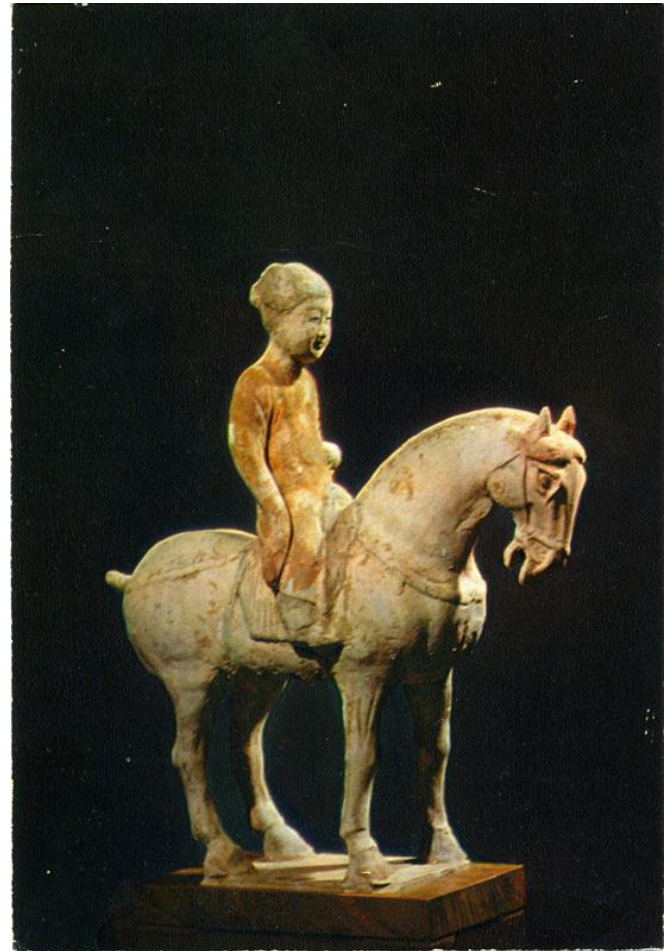
Die Geberin

- 10.12.1884 – 27.7.1965
- Eskilstuna – Solna
- unverheiratet
- Volksschule (4 Jahre)
- Reisen (USA, Kina 1919, 1926, 1928, weitere??)
- Kinamagasinet, Birger Jarlsgatan Stockholm



Die Sammlung

- Ca. 120 Objekte chinesischer Herkunft
- Schenkung Judit Hanson 1954 ff.
- weitere Privatpersonen
- Ca. 900 v. Chr. – ca. 1850 n. Chr.



Die Sammlung

- Schwerpunkt 18. Jh
- Textilien,
Porzellan/Keramik,
Metall
- Kult- und
Gebrauchsgegenstände,



Die Sammlung

- Ausgestellt 1956- 1976



Susanne Nickel M.A., Eskilstuna stadsmuseum

Was macht man damit?



Alternative 1 a

- Behalten
 - Einfach liegen lassen
 - Platz
 - Pflege

Braucht: Zeit, Personal, Geld

Alternative 1 b

- Behalten
 - Ausstellen
 - Forschen

Braucht: Zeit, Personal, Geld

Alternative 2

- Abgeben
 - Interessenten finden (Statens museer för världskultur?, Rückgabe an China?)
 - Forschen (nicht alles kommt von Judit H. und wo kommt es ursprünglich her?)

Braucht: Zeit, Personal,
Geld

God samlingsförvaltning

– stöd för museer i gallringsprocessen



RIKSANTIKVARIÉAMBETET

Wie würden Sie entscheiden?

Susanne Nickel
Antikvarie samlingar

Eskilstuna stadsmuseum
susanne.nickel@eskilstuna.se